

direto para o guarda-roupa

Nesta página você confere peças básicas e acessórios indispensáveis para a temporada mais fria do ano

COLETE
RIACHUELO



SUÉTER
LACOSTE



SAIA
FÓRUM

BOLSA AREZZO



BLUSA
LE LIS BLANC



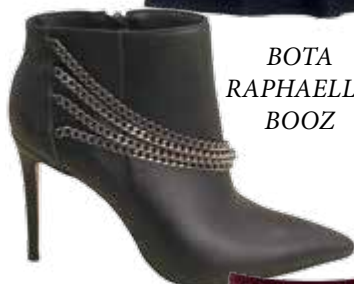
CAMISA
ZARA



MOCHILA
IMAGINARIUM



QUIMONO
MARISA



BOTA
RAPHAELLA
BOOZ



REGATA
TRACK&FIELD

@JORGEBISCHOFF

SAIA
LANÇA
PERFUME

